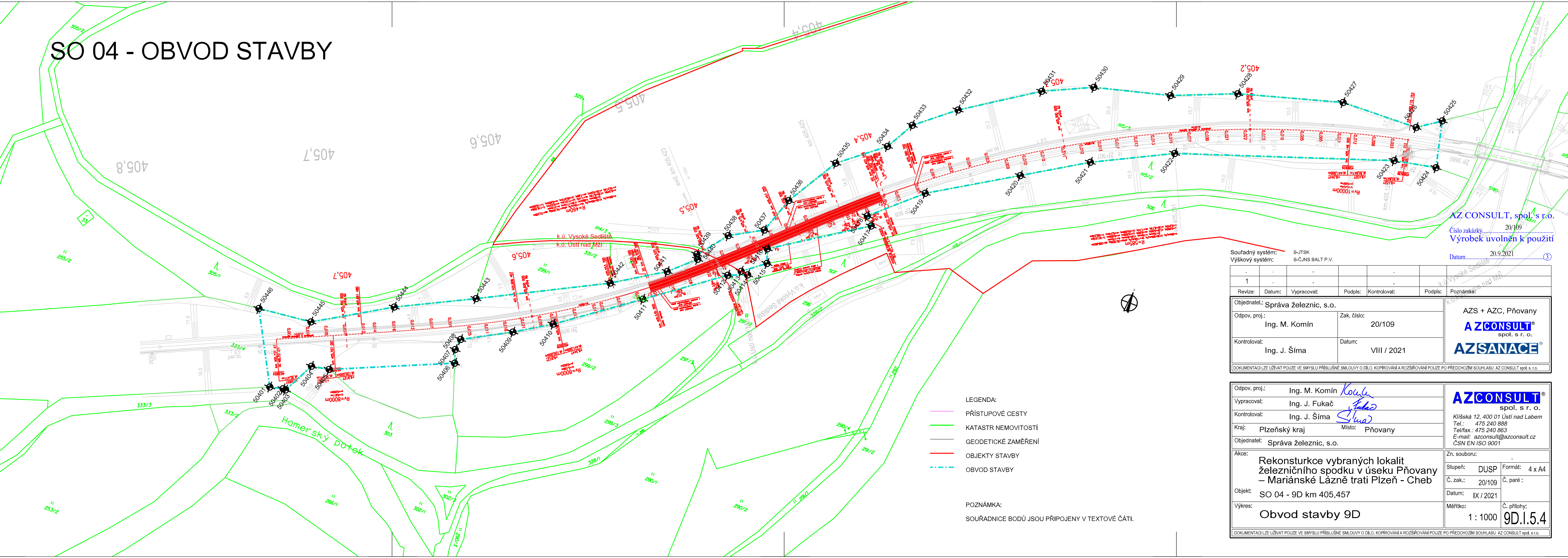


SO 04 - OBVOD STAVBY



Souřadný systém: S-JTSK
Výškový systém: S-ČJNS BALT P.V.

AZ CONSULT, spol. s r.o.
Číslo zakázky: 20/109
Výrobek uvolněn k použití
Datum: 20.9.2021

1
Revize:	Datum:	Vypracoval:	Podpis:	Kontroloval:	Podpis:	Poznámka:
Objednatel.: Správa železnic, s.o.						<div>AZS + AZC, Pňovany</div> <div>A ZCONSULT[®]</div> <div>spol. s r. o.</div> <div>AZSANACE[®]</div>
Odpov. proj.: Ing. M. Komín			Zak. číslo: 20/109			
Kontroloval: Ing. J. Šíma			Datum: VIII / 2021			
DOKUMENTACE LZE UŽÍVAT POUZE VE SMYSLU PŘÍSLUŠNÉ SMLOUVY O DÍLO. KOPIJOVÁNÍ A ROZŠÍŘOVÁNÍ POUZE PO PŘEDCHOZÍM SOUHLASU AZ CONSULT spol. s r.o.						

Odpov. proj.:	Ing. M. Komín	<div>AZCONSULT spol. s r. o.</div> <div>Klíšská 12, 400 01 Ústí nad Labem</div> <div>Tel.: 475 240 888</div> <div>Tel/fax.: 475 240 863</div> <div>E-mail: azconsult@azconsult.cz</div> <div>CSN EN ISO 9001</div>	
Vypracoval:	Ing. J. Fukač		
Kontroloval:	Ing. J. Šíma		
Kraj:	Plzeňský kraj		Místo: Pňovany
Objednatel:	Správa železnic, s.o.		
Akce:	Rekonsturkce vybraných lokalit železničního spodku v úseku Pňovany – Mariánské Lázně trati Plzeň - Cheb		
Objekt:	SO 04 - 9D km 405,457		
Výkres:	Obvod stavby 9D		
Zn. souboru:			
Stupeň:	DUSP	Formát: 4 x A4	
Č. zak.:	20/109	Č. paré :	
Datum:	IX / 2021		
Měřítko:	1 : 1000	Č. přílohy: 9D.I.5.4	
DOKUMENTACE LZE UŽÍVAT POUZE VE SMYSLU PŘÍSLUŠNÉ SMLOUVY O DÍLO. KOPIJOVÁNÍ A ROZŠÍŘOVÁNÍ POUZE PO PŘEDCHOZÍM SOUHLASU AZ CONSULT spol. s r.o.			